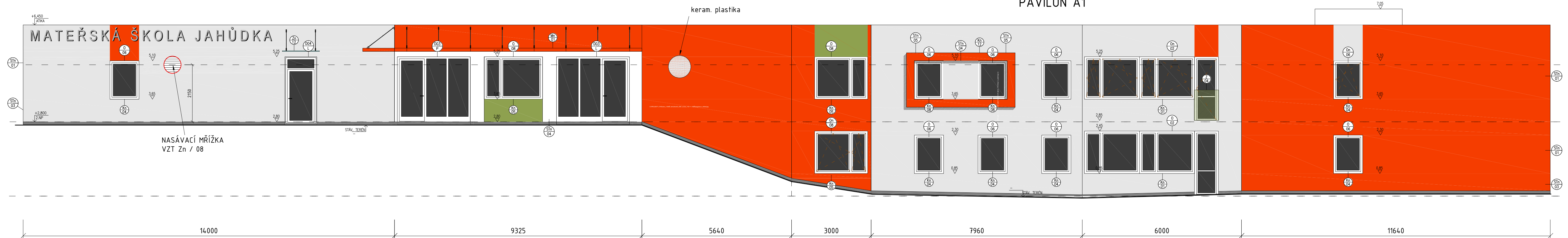
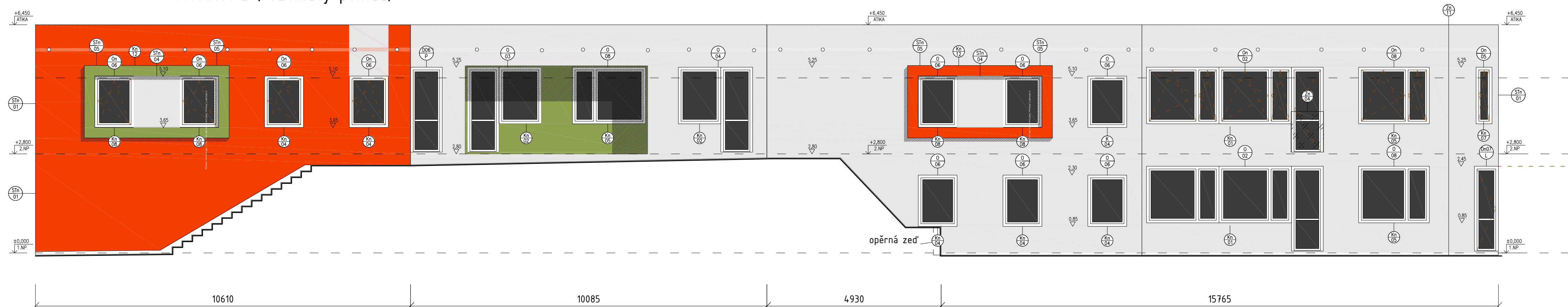


NAVRHOVANÝ STAV - POHLEDY 1

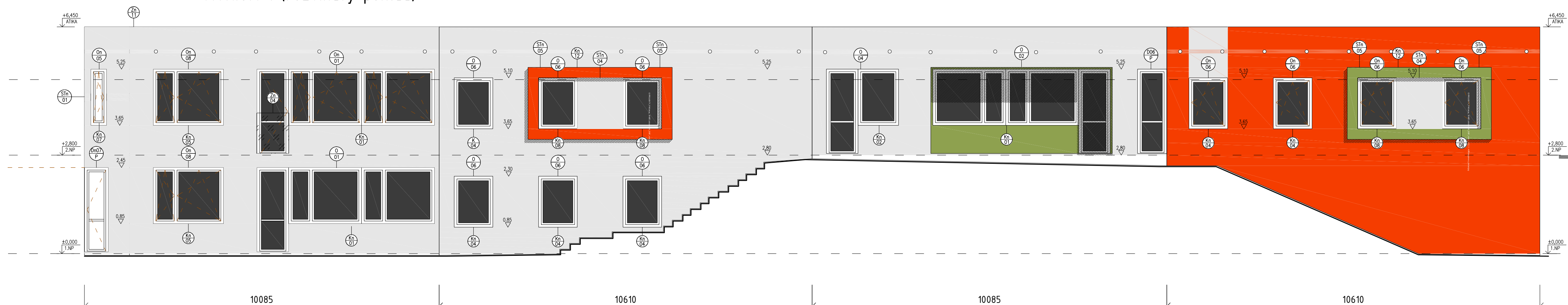
POHLED ZÁPADNÍ (rozvinutý pohled)



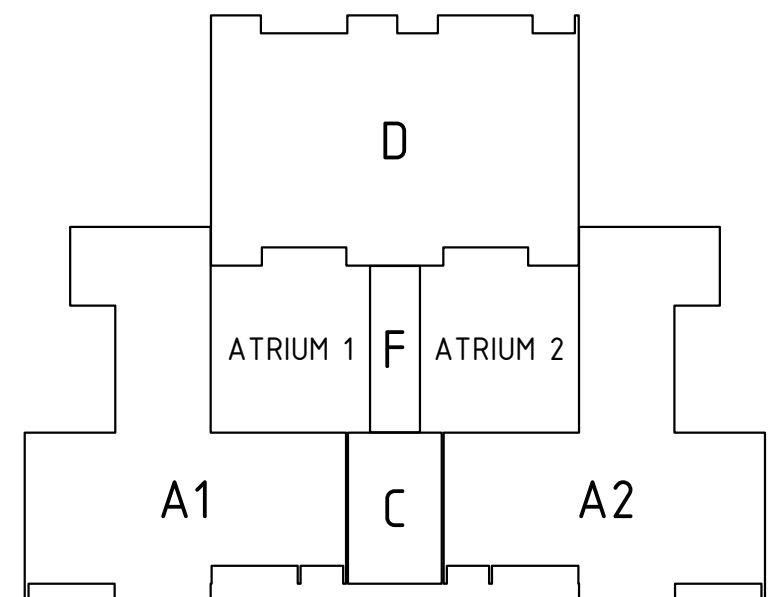
ATRIUM 2 (rozvinutý pohled)



ATRIUM 1 (rozvinutý pohled)



SCHEMA:



LEGENDA MATERIÁLŮ

	<p>FASÁDA - KONTAKTNÍ ZATEPLOVACÍ SYSTÉM ETICS S IZOLANTNÍ MIN. VĚT. H. 140mm PROBÁVENÁ SILKONOVÁ OMÍTKA ZDĚNITÁ TL15mm - OŠTĚNÍ BÍLÁ LÉZLÍ</p>
	<p>FASÁDA - KONTAKTNÍ ZATEPLOVACÍ SYSTÉM ETICS S IZOLANTNÍ MIN. VĚT. H. 140mm PROBÁVENÁ SILKONOVÁ OMÍTKA ZDĚNITÁ TL15mm - OŠTĚNÍ SVĚTLÉ ŽELENÉ</p>
	<p>FASÁDA - KONTAKTNÍ ZATEPLOVACÍ SYSTÉM ETICS S IZOLANTNÍ MIN. VĚT. H. 140mm (BÁBY KOLEM OKEN 240mm) PROBÁVENÁ SILKONOVÁ OMÍTKA ZDĚNITÁ TL15mm - OŠTĚNÍ ČERVENÁ</p>
	<p>FASÁDA - KONTAKTNÍ ZATEPLOVACÍ SYSTÉM ETICS S IZOLANTNÍ MIN. VĚT. H. 140mm PROBÁVENÁ SILKONOVÁ OMÍTKA ZDĚNITÁ TL15mm - OŠTĚNÍ LILOVÁ</p>
	<p>SKL. - KONTAKTNÍ ZATEPLOVACÍ SYSTÉM ETICS S IZOLANTNÍ MPS H. 100mm (OKEN NA BĚH AKVILATYČKY) PŘEKRYVČÍ TL15mm (např. MARMOLETT) - OŠTĚNÍ ŽELTÁ</p>
	<p>VPLNĚ ZÁBRÁUDÍ - BEZPEČNOSTNÍ SKLO COMEX 6,26 • BAREVNÁ PŘOVSÁTKOVÁ FÓLIE - OŠTĚNÍ ŽLUTÁ</p>
	<p>VPLNĚ ZÁBRÁUDÍ - BEZPEČNOSTNÍ SKLO COMEX 6,26 • BAREVNÁ PŘOVSÁTKOVÁ FÓLIE - OŠTĚNÍ ČERVENÁ</p>
	<p>VPLNĚ ZÁBRÁUDÍ - BEZPEČNOSTNÍ SKLO COMEX 6,26 • BAREVNÁ PŘOVSÁTKOVÁ FÓLIE - OŠTĚNÍ ZELENÁ</p>
	<p>PROVĚTRÁVANÁ FASÁDA - MINERÁLNÍ VATA H. 140mm VĚTRANÁ MEZERA 20mm - FASÁDOVÉ PALUBKY VODOTĚSNĚNÉ PŘEVÝŠNÍ OKRÁD KANALIZACE (ČERNÉ ZEVNĚJŠÍ) H. 18 x 167/185mm - TRANSPARENTNÍ OLEJOVÝ NÁTĚR</p>

PODMÍNKY A ZÁSADY PRO POUŽITÍ
PROJEKTOVÉ DOKUMENTACE:

PŘESNÉ ROZMĚRY JE NUTNO OVĚŘIT ZHOTOVITELEM PŘÍMO NA STAVBĚ V PRŮBĚHU REALIZACE.

PŘÍPADNÉ ÚPRAVY PROJEKTOVÉ DOKUMENTACE MUSÍ BYT SCHVÁLENY ZODPOVĚDNÝM PROJEKTENTEM, TECHNICKÝM DOZOREM INVESTORA A INVESTOREM. O PŘÍPADNÉ NESROVNALOSTI PROJEKTOVÉ DOKUMENTACE OPROTI SKUTEČNOSTI BUDE PROJEKTANT NEPROHLÁŠEN INFORMOVÁN TAK, ABY MOHL PROVEST PŘÍSLUŠNÉ KOREKCE PROJEKTOVÉ

REALIZACE STAVBY BUDE PROVEDENA V SOULADU S PLATNÝMI ČESKÝMI A EVROPSKÝMI NORMAMI, PLATNÝMI VYHLÁŠKAMI A OBECNÉ TECHNICKÝMI PŮJADY NA VÝSTAVBU.

SOUČÁSTÍ TĚTO PROJEKTOVÉ DOKUMENTACE NENÍ DOKUMENTACE PRO POMOČNÉ PRÁCE A KONSTRUKCE, VÝROBNĚ TECHNICKÁ DOKUMENTACE, DOKUMENTACE VÝROBU DODANÝCH NA STAVBU. VÝKRESY PŘEFABRIKÁTŮ A MONTÁŽNÍ DOKUMENTACE, POKUD JE NUTNO ZPRACOVAT NĚKTEROU Z TĚCHTO DOKUMENTACÍ, JE VŽDY O SOUČÁSTI DODATELSKÉ DOKUMENTACE.

VEŠKERÁ VÝROBA A ZABUDOVÁNÍ PRVKŮ STAVBY, ČÁSTI KONSTRUKCÍ, KOMPLETAČNÍCH KONSTRUKCÍ A POULŽITÝCH SYSTÉMŮ NA STAVBĚ BUDE PROVEDENA PODLE DODAVATELEM ZPRACOVANÉ DÍLENSKÉ DOKUMENTACE NEBO TECHNICKÝCH LISTŮ JEDNOTLIVÝCH VÝROBCŮ A NA ZÁKLADĚ INVESTOREM A ARCHITEKTEM SCHVÁLENÝCH VZORKŮ).

POUŽITÉ SYSTÉMY BUDOU OBSAHOVAT DOPLŇKOVÉ A
KOMPLETAČNÍ PRVKY DANÉHO SYSTÉMU. STANOVENÉ VÝROBCEM
A BUDOU REALIZOVÁNY V SOULADU S APLIKAČNÍMI POSTUPY
VÝROBCE.

TATO DOKUMENTACE JE URČENA PRO ÚČELY PROVÁDĚNÍ STAVBY.
TATO DOKUMENTACE JE CHRÁNĚNA VE VŠECH JEJÍCH ČÁSTECH
AUTORSKÝM ZÁKONEM.

INDEX	DATUM	POPIS ZMĚNY	
NÁZEV A ADRESA STAVBY / Project name			
Revitalizace objektu MŠ Jahůdku v Praze 12 Krouzova 10, č.p. 3036, 143 00 Praha 4 - Modřany			
INVESTOR / Investor			
Městská část Praha 12 Generála Šišky 2375/6 143 00 Praha 4 - Modřany IČ: 00231151			
SCHVÁLIL / Approved		DATUM / Date	
ZOOPOVĚDNÝ PROJEKTANT / General designer			
Ing. arch. JAN MUDRA Holubčovy 81, PŠC 338 01 Kancelář: Vltkova 4, 186 00 Praha 8 - Karlín Tel.: +420 222 522 258 jan.mudra@sacem.cz			
SCHVÁLIL / Approved		DATUM / Date	
Ing. arch. JAN MUDRA			
PROJEKTANT ČÁSTI / Designer of part			
Ing. arch. JAN MUDRA Holubčovy 81, PŠC 338 01 Kancelář: Vltkova 4, 186 00 Praha 8 - Karlín Tel.: +420 222 522 258 jan.mudra@sacem.cz			
VYPRACOVÁNÍ / Designed by			
VYPRACOVÁNÍ / Drawn		KRESLIL / Drawn	KONTROLOVAL / Checked
Ing. arch. Jan Mudra		Karla Dvořáková	Ing. arch. Jan Mudra
STUPEŇ DOKUMENTACE / Stage documentation			
DOKUMENTACE PRO PROVÁDĚNÍ STAVBY			
ČÁST DOKUMENTACE - PROFESÍ / Part documentation			
D.1.1 - ARCHITEKTONICKO STAVEBNÍ ŘEŠENÍ			
OBSAH VÝKRESU / Drawing Content			
NAVRHOVANÝ STAV - POHLEDY 1			
MĚŘITNO / Scale		AKTUÁLNÍ DATUM	KÓPE
1:100		26.7.2024	
DATUM / VYDÁNÍ		6.5.2024	
AKCE	STUPĚŇ	ČÁST	PROFESIE
MŠ JAH	DP3	1.1	B
INDEX			
20			